



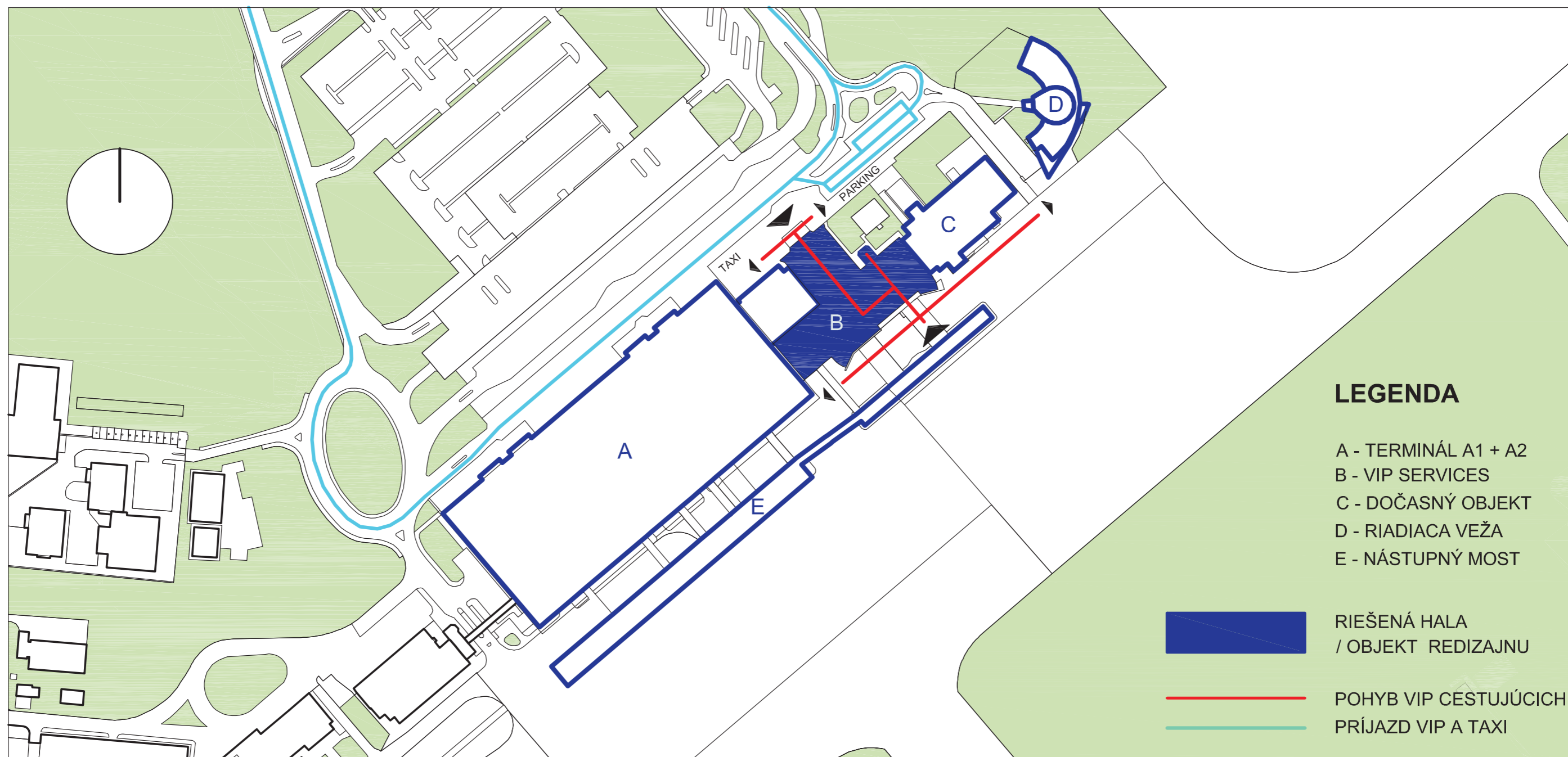
GENERAL AVIATION AND VIP SERVICES TERMINAL

**bts.aero**

BRATISLAVA AIRPORT

REDIZAJN TERMINÁLU B - C - LETISKO M. R. ŠTEFÁNKA - BRATISLAVA

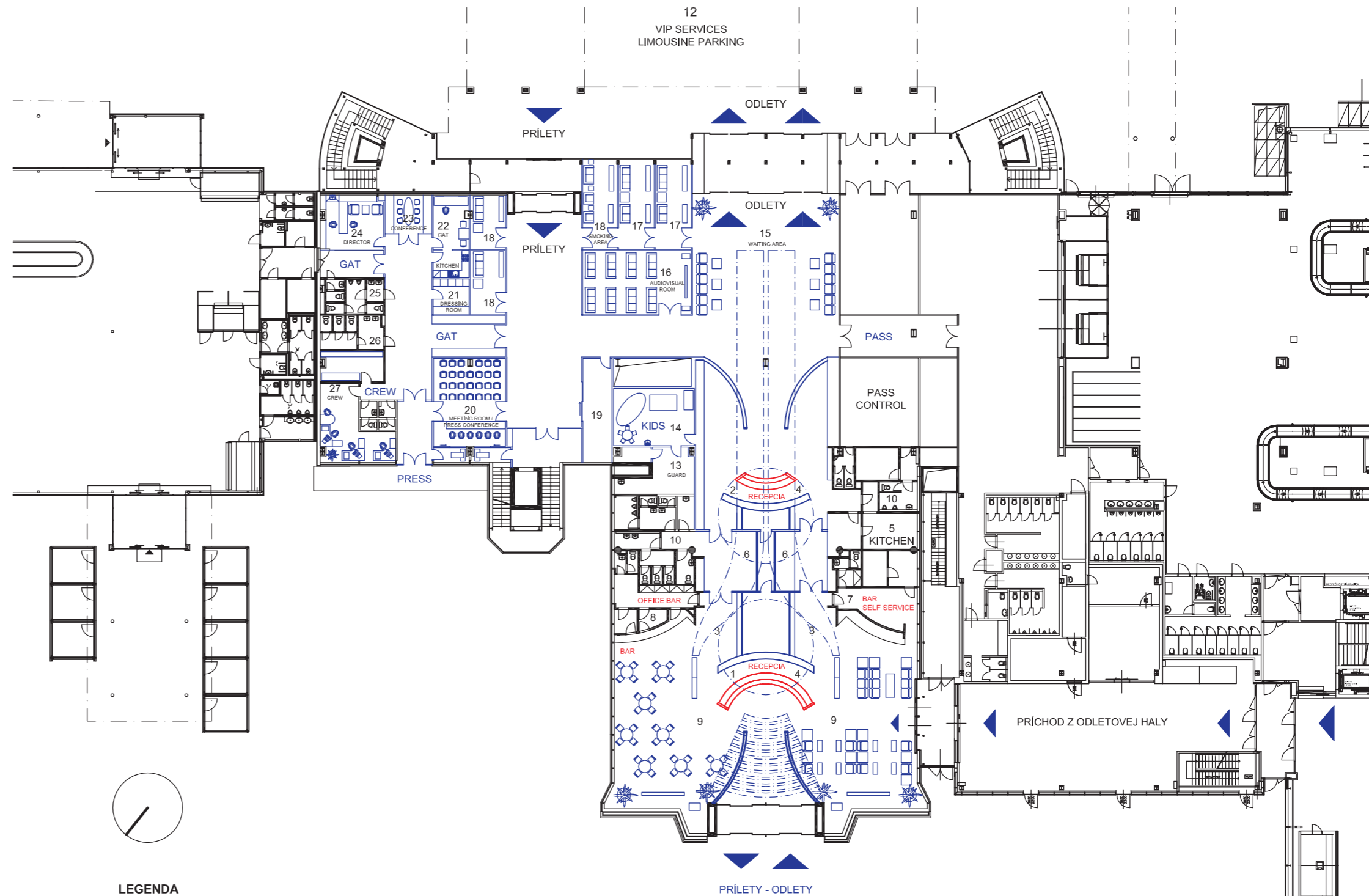




bts.aero  
 GENERAL AVIATION AND VIP SERVICES TERMINAL BRATISLAVA AIRPORT

SITUÁCIA - RIEŠENÉ ÚZEMIE





**LEGENDA**

- |                           |                               |                                |                              |                               |
|---------------------------|-------------------------------|--------------------------------|------------------------------|-------------------------------|
| 1 - RECEPCIA 1            | 6 - PRIJÍMACIA KANCELÁRIA GAT | 11 - PARKING A TAXI            | 16 - AUDIOVIZUÁLNA MIESTNOSŤ | 21 - ŠATŇA                    |
| 2 - RECEPCIA 2            | 7 - BAR - SELF SERVICE        | 12 - ODVOZ K LIETADLU          | 17 - SALÓN                   | 22 - KANCELÁRIA GAT, KUCHYNKA |
| 3 - BEZPEČNOSTNÁ KONTROLA | 8 - DUTY FREE                 | 13 - DOZOR NAD DETSKÝM KÚTIKOM | 18 - SALÓN PRE FAJČIAROV     | 23 - KONFERENCIA              |
| 4 - PASOVÁ KONTROLA       | 9 - ČAKACIA ZÓNA - CHECK IN   | 14 - DETSKÝ KÚTIK              | 19 - SKLAD STOLIČIEK         | 24 - RIADITEĽ                 |
| 5 - KUCHYNKA              | 10 - TOALETY                  | 15 - ČAKACIA ZÓNA - ODLETY     | 20 - TLAČOVÁ KONFERENCIA     | 25 - TOALETY M                |
|                           |                               |                                |                              | 26 - TOALETY Ž                |
|                           |                               |                                |                              | 27 - KANCELÁRIE CREW          |

VIP SERVICES PARKING

PRILETY - ODLETY

# PODORYS 1. NP - NÁVRH



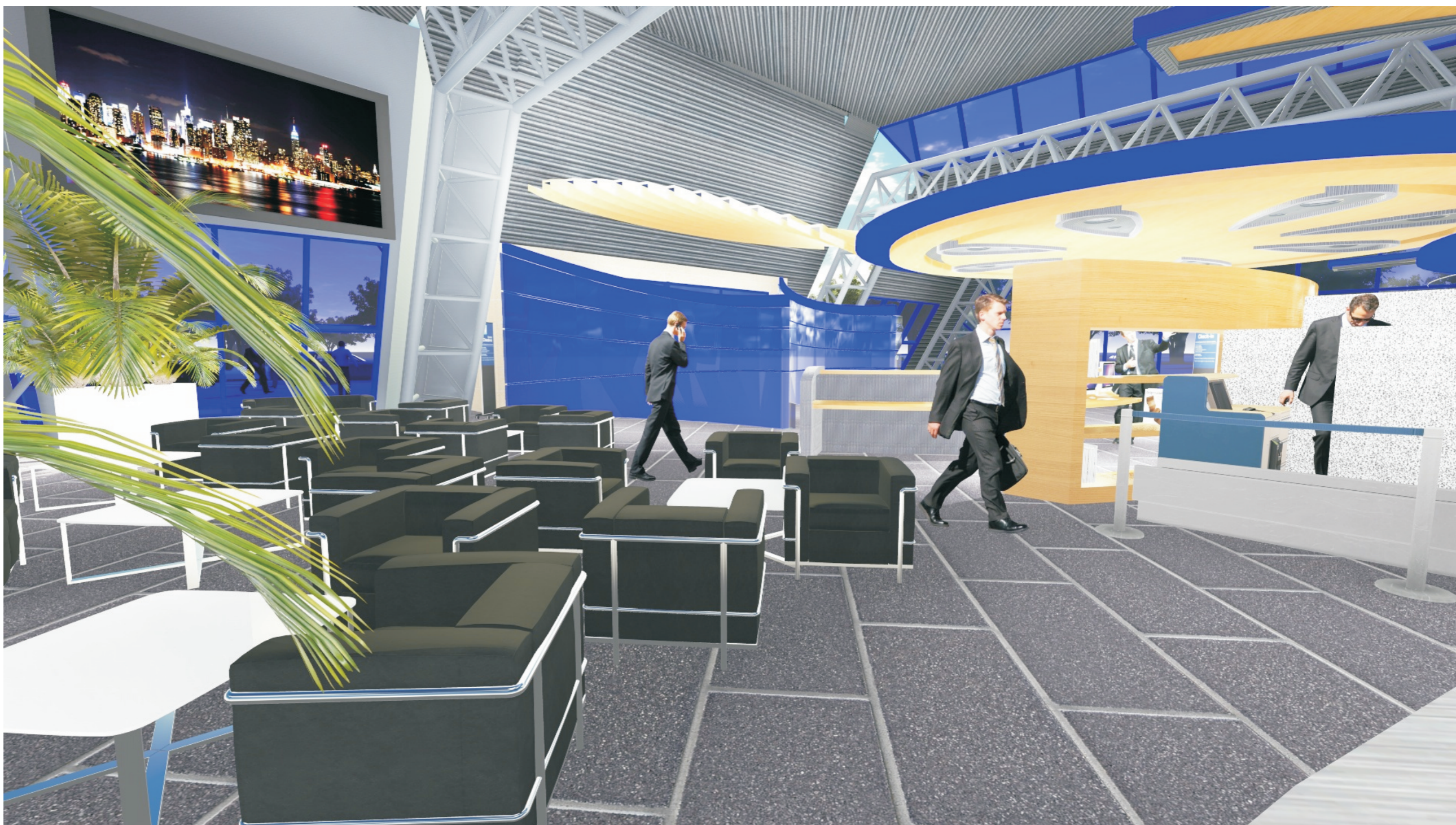
## VIZUALIZÁCIE





# VIZUALIZÁCIE



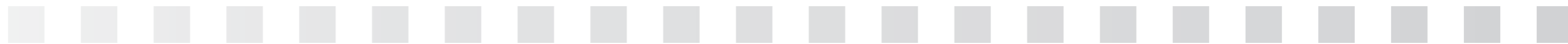


## VIZUALIZÁCIE





# VIZUALIZÁCIE





# VIZUALIZÁCIE







# VIZUALIZÁCIE





## VIZUALIZÁCIE





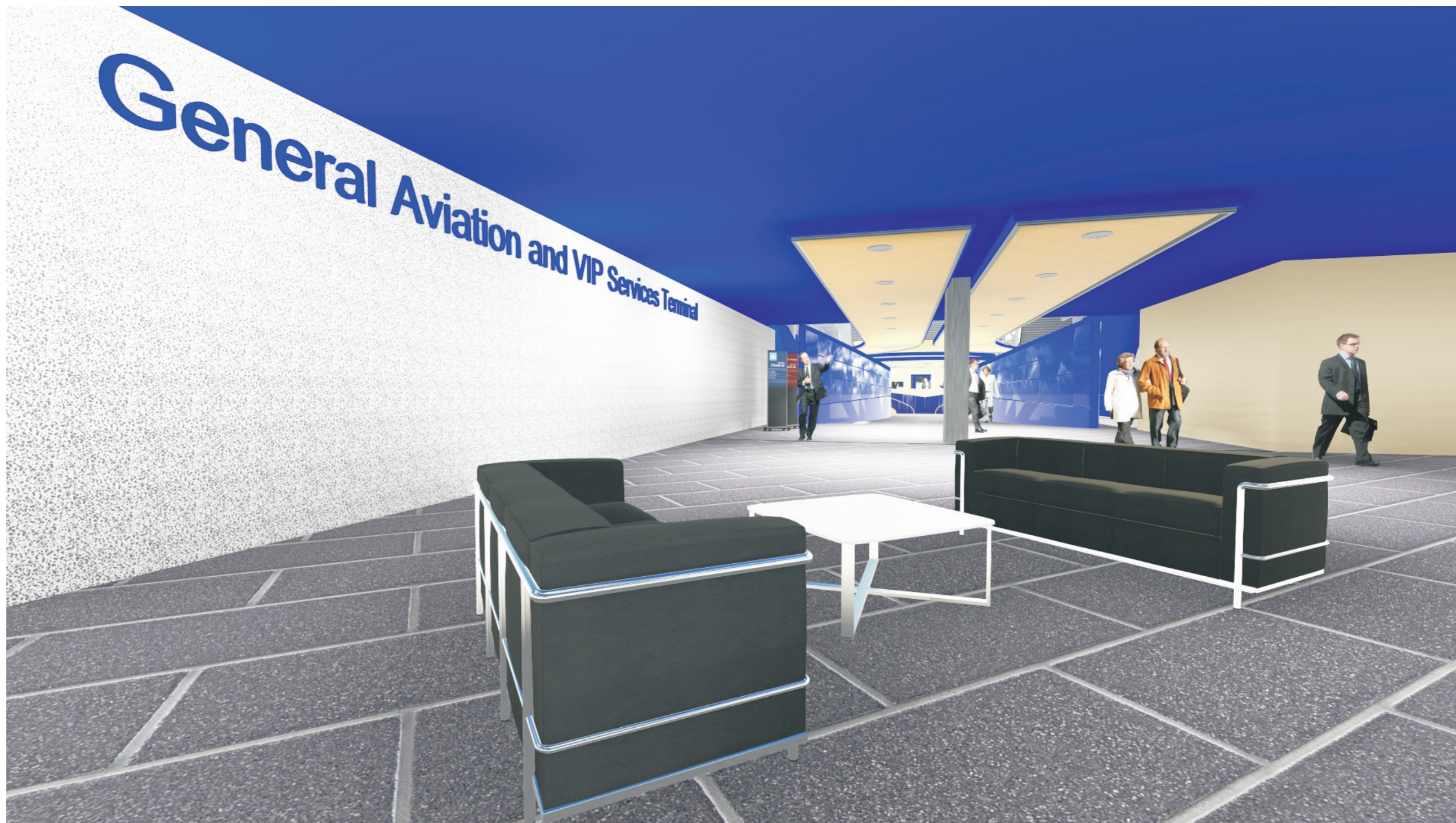
# VIZUALIZÁCIE





## VIZUALIZÁCIE





## VIZUALIZÁCIE





# VIZUALIZÁCIE





## VIZUALIZÁCIE





# VIZUALIZÁCIE





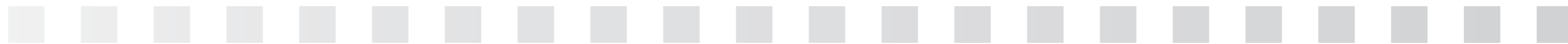


# VIZUALIZÁCIE





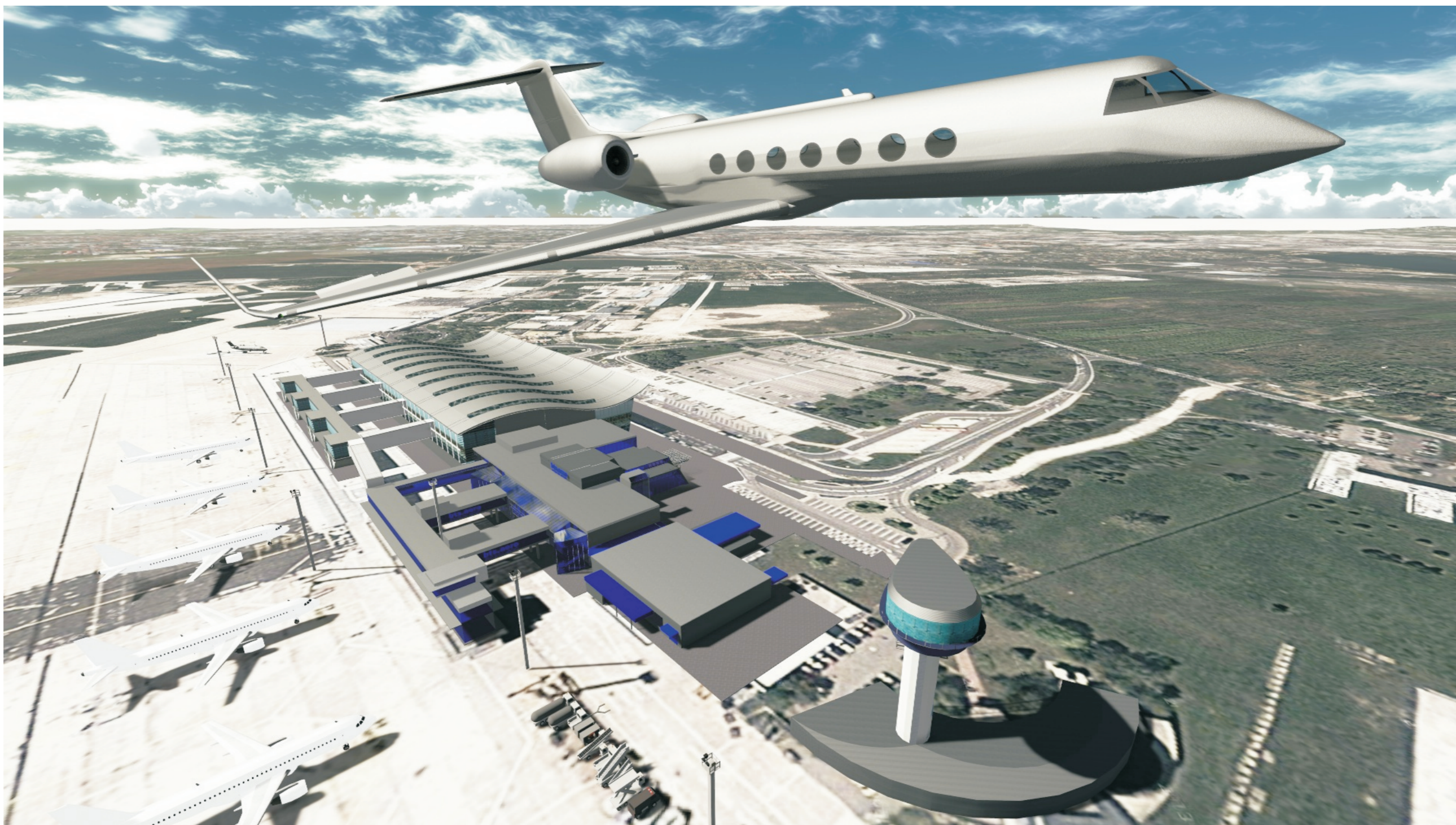
## VIZUALIZÁCIE





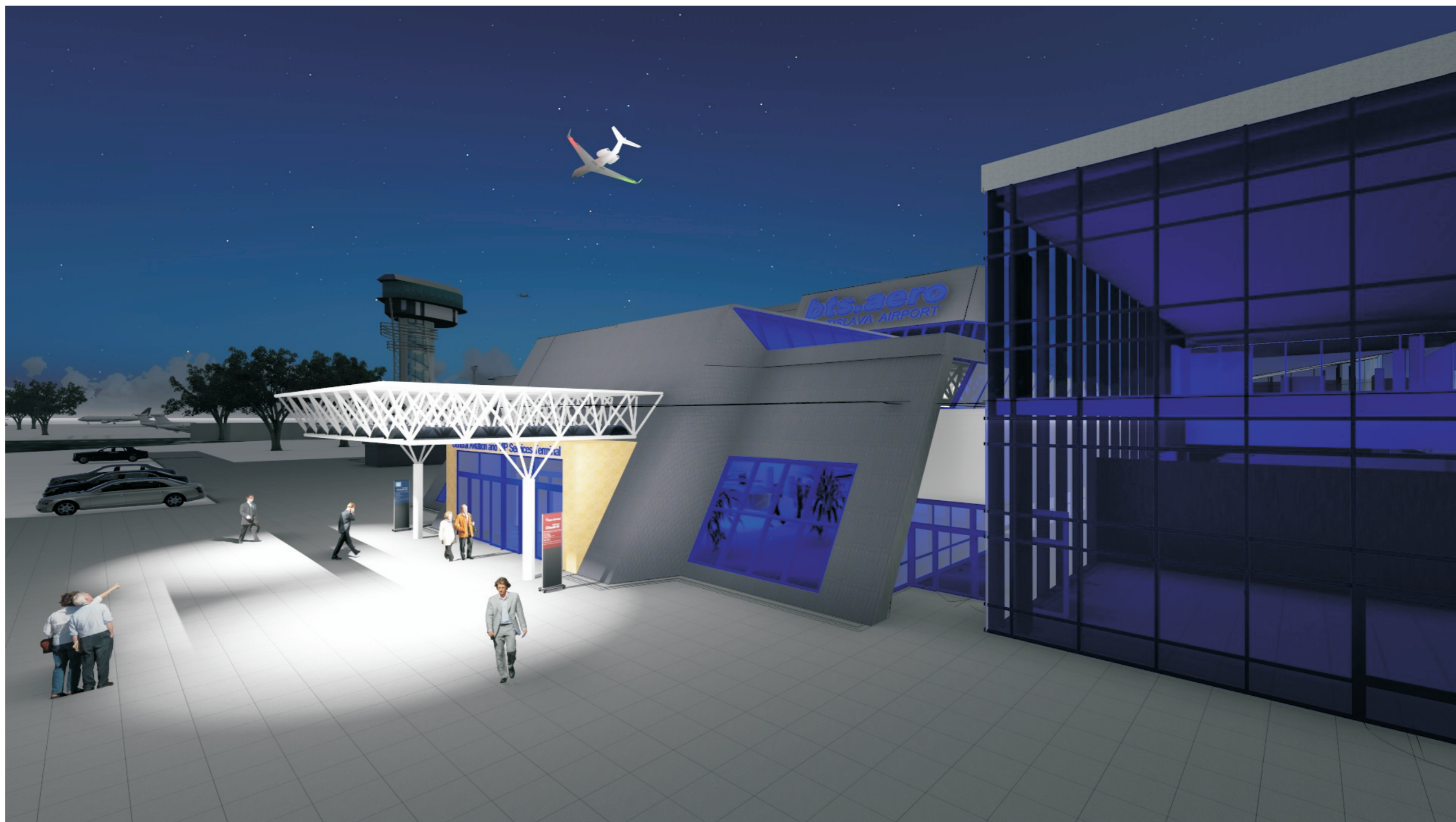
## VIZUALIZÁCIE





# VIZUALIZÁCIE





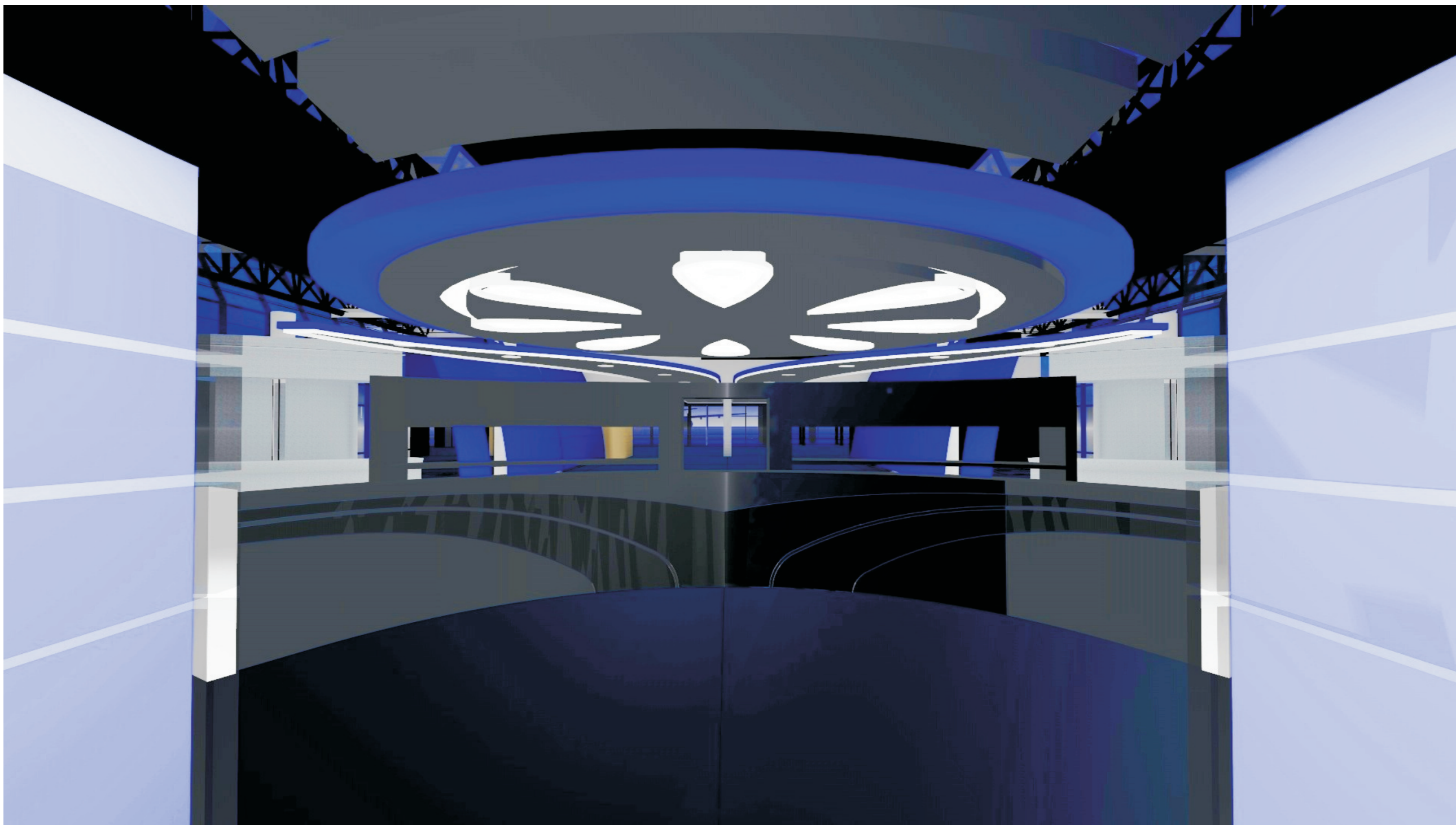
# VIZUALIZÁCIE





# VIZUALIZÁCIE





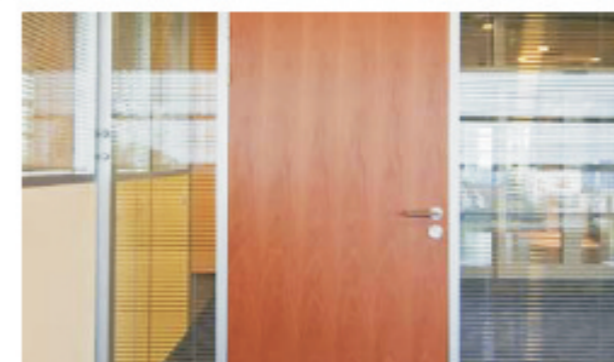
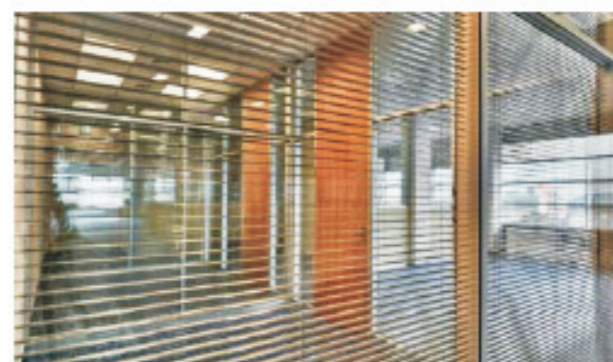
# VIZUALIZÁCIE





**VARIABILITA**

Vysoké požiadavky na dizajn a variabilitu vnútorných dispozícií je možné jednoducho spiniť použitím prestaviteľných priečok MILT. Priečky sú tvorené presklenými, plnými alebo čiastočne presklenými modulmi a môžu byť doplnené dverami segmentmi. Modułárny systém stien Vám umožní realizovať zmeny dispozícií veľmi jednoducho a s minimálnymi nákladmi.



- možnosti použitia**
- administratívne kancelárske objekty
  - technologické a vývojové parky
  - školské objekty
  - inovačné centrá
  - priemyslové a výrobné objekty
  - rozdelenie veľkopriestorových kancelárií

# MILT Slovakia - montované systémy

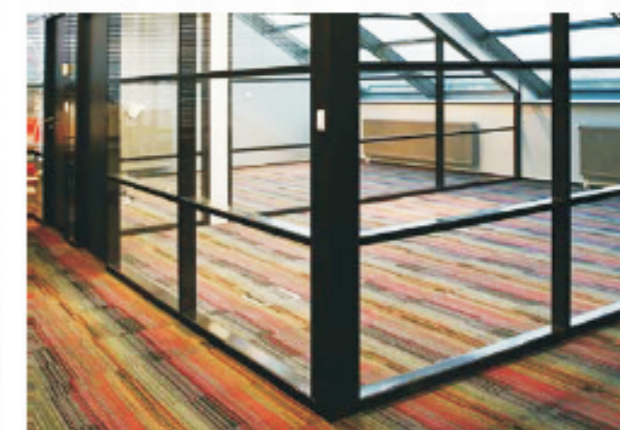






## ARCHITEKTONICKÉ RIEŠENIE

Spracovanie vizualizácie nových dispozícií vám vždy umožní lepšiu predstavu o budúcom usporiadaní nových kancelárskych priestorov alebo koridorov. Naši architekti s vami budú konzultovať vaše požiadavky, presne ich zapracujú do návrhu a predložia vám vizualizáciu s návrhom riešenia. Povrchová úprava a farebnosť priečok je navrhovaná s ohľadom na farebné zjednotenie so stávajúcim interiérom. Naopak ale dokážeme navrhnúť aj také riešenia, kedy sa napr. presklené priečky stanú elegantnou dominantou vašich priestorov.



### prevedenie presklených výplní

- dvojité presklenie číre,  $R_w = 42-45$  dB
- jednoduché presklenie číre,  $R_w = 19-21$  dB
- s medziskennou horizontálnou žalúziou (ovládanie: mechanicky, spínačom, na diaľkové ovládanie)
- polep presklenia pieskovanou fóliou (300 farieb)
- pieskované sklo
- sklo s elektroindukčným zafarbovaním
- sklo so zabudovanými elektroluminiscenčnými diódami

# MILT Slovakia - montované systémy



## GARANCIA KVALITY

Výroba komponentov prestaviteľných priečok využíva najmodernejšie technológie šetrné k životnému prostrediu. Na dodávané systémy garantujeme 5-ročnú záruku, pretože sme si istý ponúkanou kvalitou. Dodávané steny spĺňajú najvyššie požiadavky na prevedenie, o čom svedčí spokojnosť všetkých našich klientov. Na všetky naše riešenia poskytujeme aj servisné služby, týkajúce sa predovšetkým dodatočných požiadaviek na úpravu interiéru.



## prevedenie krídiel dverí

- jednokrídlové, dvojkrídlové, posuvné dvere (mechanicky alebo na fotobunku)
- celosklenené bezrámové
- celosklenené s hliníkovým rámom a jednoskloím čírym
- celosklenené s hliníkovým rámom a dvojskloím čírym (s medziskennou žalúziou, s padacou akustickou lištou)
- dyhované, laminované, metalické povrchy
- drevené lakované (farebnosť podľa vzorkovníku RAL)



MILT Slovakia - montované systémy

## DESIGN

System priečok MILT ponúka širokú škálu povrchových aj farebných možností. Prevedenie je možné vyberať z plných výplní pastelových dekorov lamina, vinylových fólií, prírodných dýh, ale aj metalických povrchov. Presklené moduly sa dodávajú podľa požiadaviek zákazníka v čírom prevedení alebo s farebnými tónovanými sklami, prípadne s polepom matnou, pieskovanou alebo farebnou fóliou. Pre zachovanie vizuálnej komunikácie a možnosti súkromia vnútorných priestorov odporúčame použiť medziskenné horizontálne žalúzie.



### prevedenie plných výplní

- dýhované výplne (javor, orech, wenge, zebrano, buk, atď.)
- vinylové farebné fólie Durafort
- metalické výplne
- vysokotlaký laminát
- laminát so zvuk pohlcujúcim povrchom



# MILT Slovakia - montované systémy



**ROZDELENIE PRIESTOROV**

Podľa charakteru prevádzky je možné vybrať vhodný typ priečok v takom prevedení, aby spĺňal požiadavky na vzhľad, zvukotesnosť a náklady. Hlavnou výhodou realizácie dispozícií pomocou prestaviteľných priečok sú budúce jednoduché zmeny interiéru pri použití stávajúcich modulov. Vďaka tomu môžete v prípade zmeny požiadaviek na rozdelenie vášho priestoru jednoducho priečky prestavať a ušetriť tým vysoké náklady v porovnaní s iným systémom rozdelenia plochy.



- možnosti prevedenia modulov**
- celosklenené moduly
  - presklené moduly s horizontálnym členením hliníkovým priečnikom
  - presklené moduly od výšky 1 m
  - plné moduly
  - dverné moduly s jednokrídlovými a dvojkridlovými dverami
  - moduly s posuvnými dverami

# MILT Slovakia - montované systémy



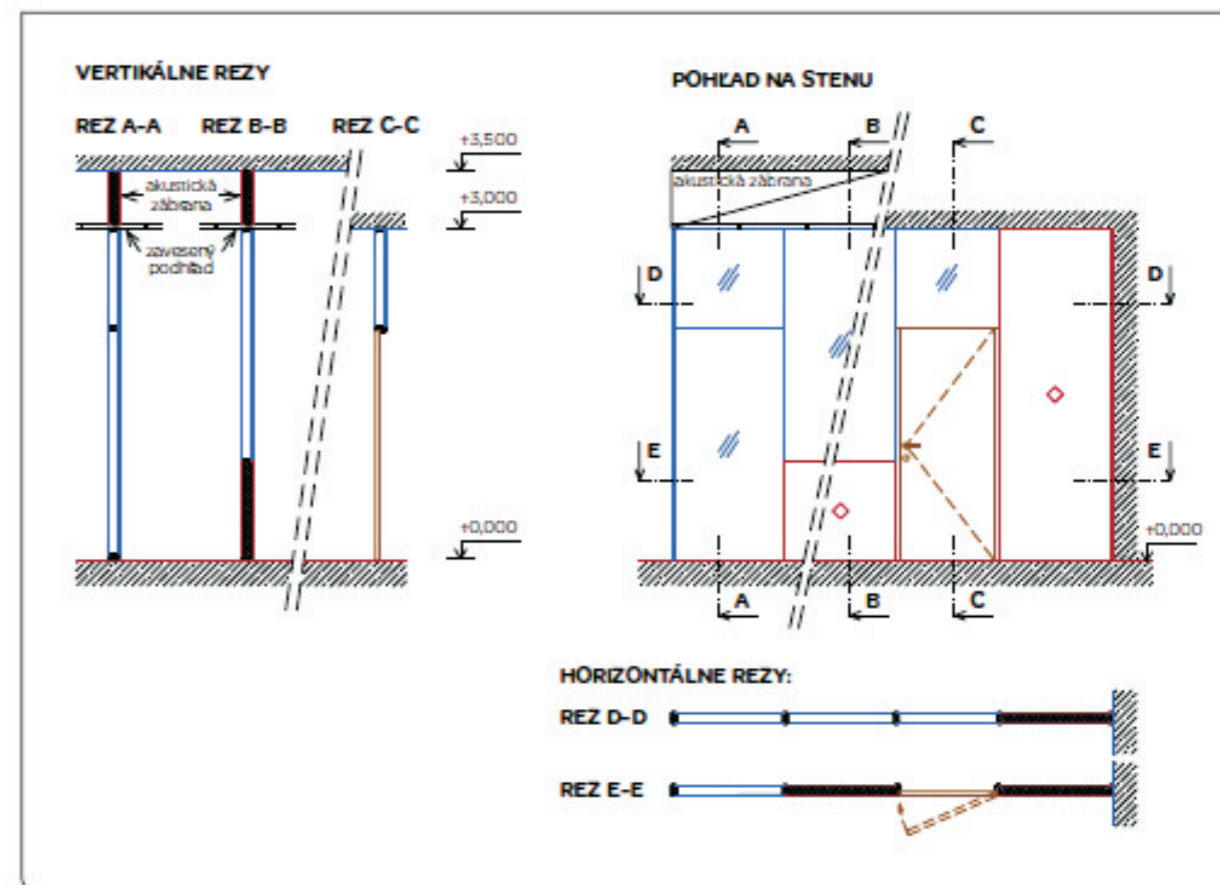
## ZÁKLADNÉ PRIEČKOVÉ A DVERNÉ MODULY



## DVERE S PRESKLENÝMI SEGMENTAMI



## TECHNICKÉ DETAILY



## POŽIADAVKY NORMY, OPTIMÁLNY NÁVRH STIEN

- Minimálna požadovaná zvukotesnosť deliacich konštrukcií stien v budovách:
- bežné priestory kancelárií a pracovni s technickou činnosťou  $R_{w'} = 37$  dB
  - zasadacie miestnosti, učebne, kancelárie manažmentu firmy  $R_{w'} = 47$  dB

Pri projektoch s vysokými požiadavkami na výslednú zvukotesnosť je nutné z dôvodu eliminovania prenosu zvuku vedľajšími cestami vykonať v mieste styku priečky a zavesených stropných podhľadov a zdvojených podlah zvukový presluh (vertikálna zábrana).

## PARAMETRE PRESTAVITEĽNÝCH PRIEČOK

	PLNÉ PRIEČKY	PRESKLENÉ PRIEČKY
Šírka modulu	100-1200 mm	100-1200 mm (až 2500 mm)
Výška priečky	≤ 4500 mm (až 7000 mm)	≤ 4500 mm (až 6000 mm)
Hrúbka priečky	100 mm	
Zvukotesnosť $R_w$ (dB)	44 dB, 46 dB, 47 dB (až 56 dB*)	42 dB, 45 dB**
Vertikálne napojenie modulov s viditeľným hliníkovým profilom	Áno	Áno
Vertikálne napojenie modulov bez hliníkového stĺpika	je možné	je možné***

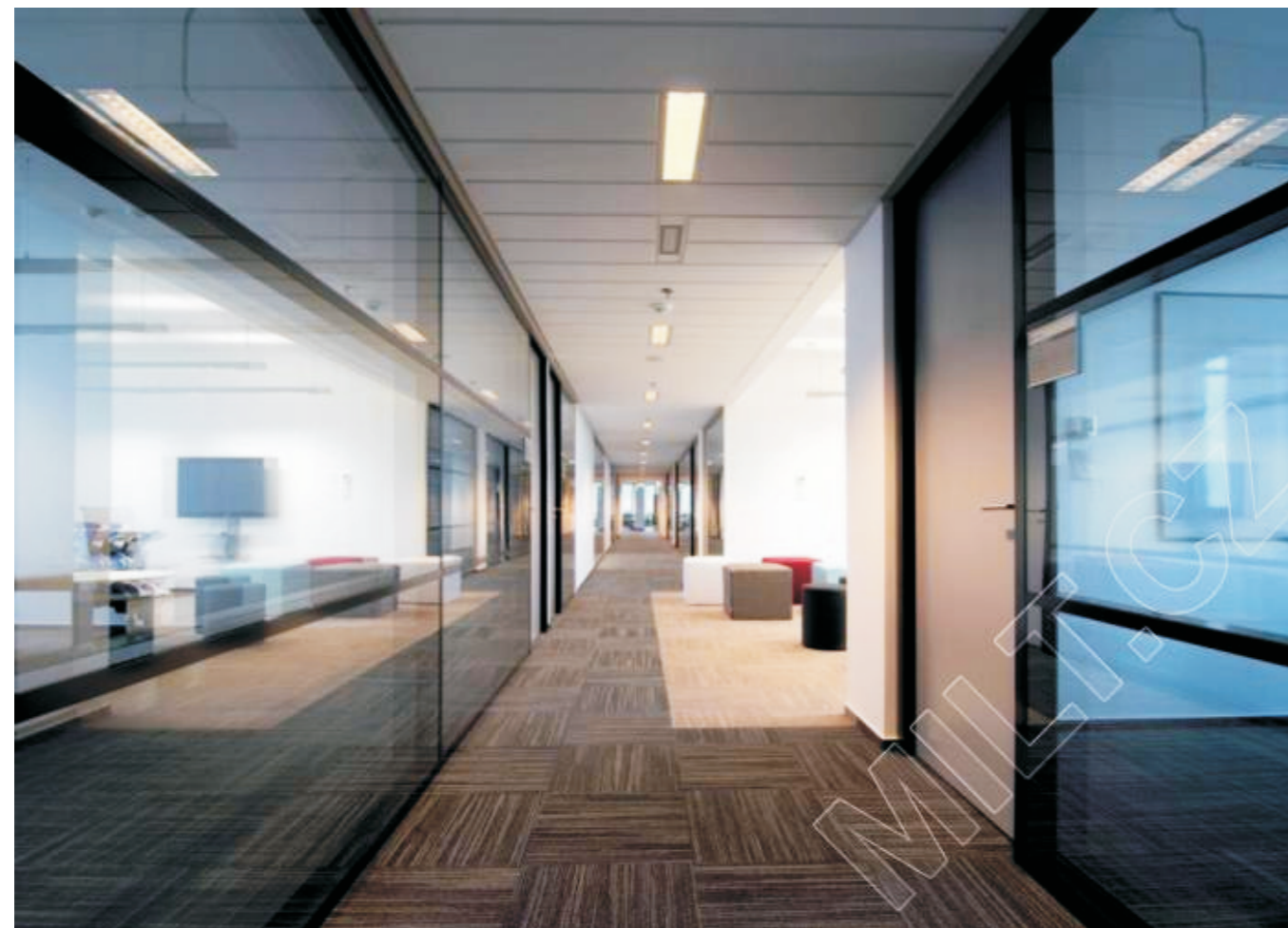
\*priečky hr. 170-250 mm; \*\*podľa typu použitého skla; \*\*\*systém MLT typ DesignTECH

# MILT Slovakia - montované systémy

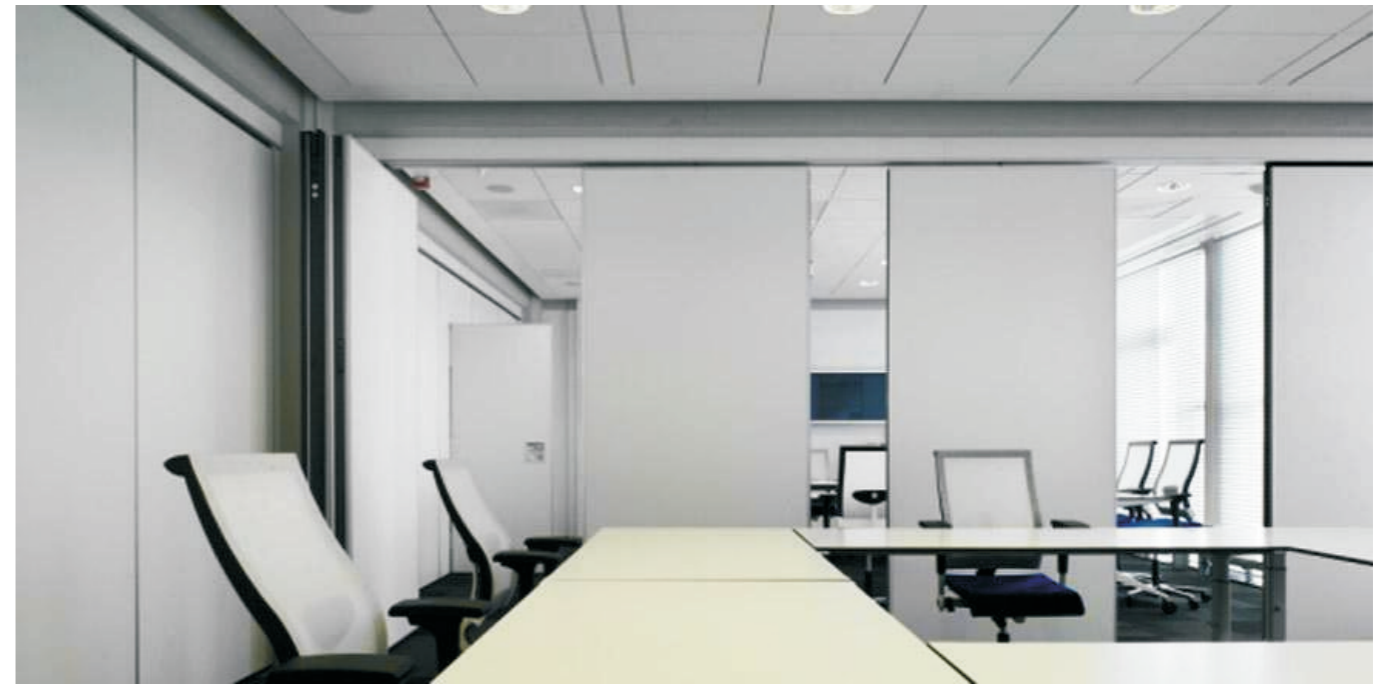


MILT Slovakia - montované systémy





MILT Slovakia - montované systémy



MILT Slovakia - montované systémy





# GAT - VIP SERVICES - World - PRG



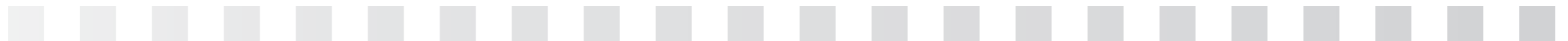


# GAT - VIP SERVICES - World - PRG





# GAT - VIP SERVICES - World - FRA





## GAT - VIP SERVICES - World





## GAT - VIP SERVICES - World





## GAT - VIP SERVICES - World





## GAT - VIP SERVICES - World

